

Znak 48/20/04/09

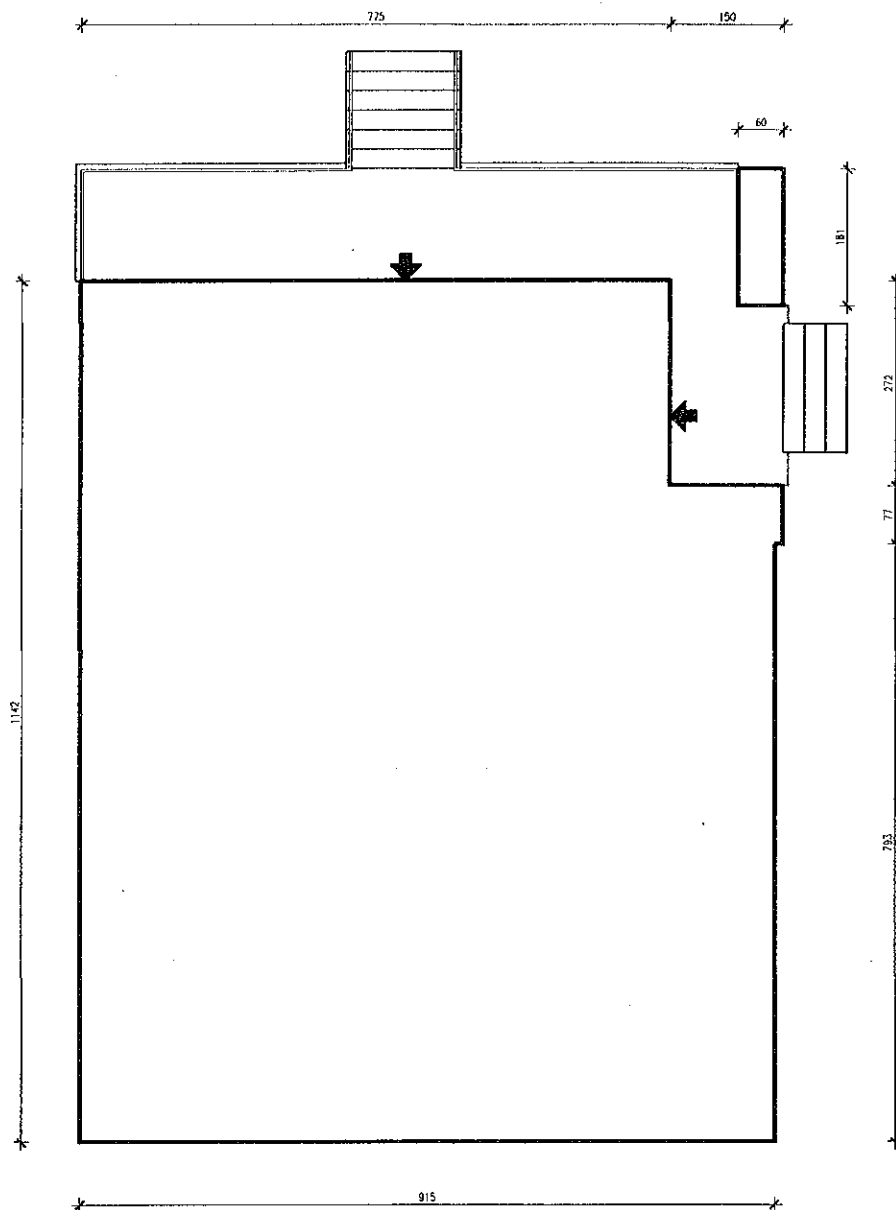
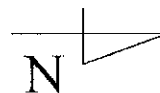
**INWENTARYZACJA
WRAZ Z KOSZTORYSEM
TERMOMODERNIZACJI
OSADY

BASZOWICE**

FABRYKA FORM ARCHITEKTONICZNYCH
MARCIN BARTOCHA
ul. Kościuszki 44/1
41-34-15-148 Mobile 0.505.556.472
NIP 657-165-93-79 Regon 260132800

KIELCE MAJ 2009

SIEDZIBA	PRACOWNIA	TELEFON	WWW
25-316 Kielce ul. Kościuszki 44/1	25-314 Kielce ul. Radiowa 3/p.1	0 505 556 472	www.typoweprojekty.info marcinbartocha@interia.pl



FABYKA FORM ARCHITEKTONICZNYCH

Marcin Bartocha

ul. Radiowa 3/p1 25-314 Kielce

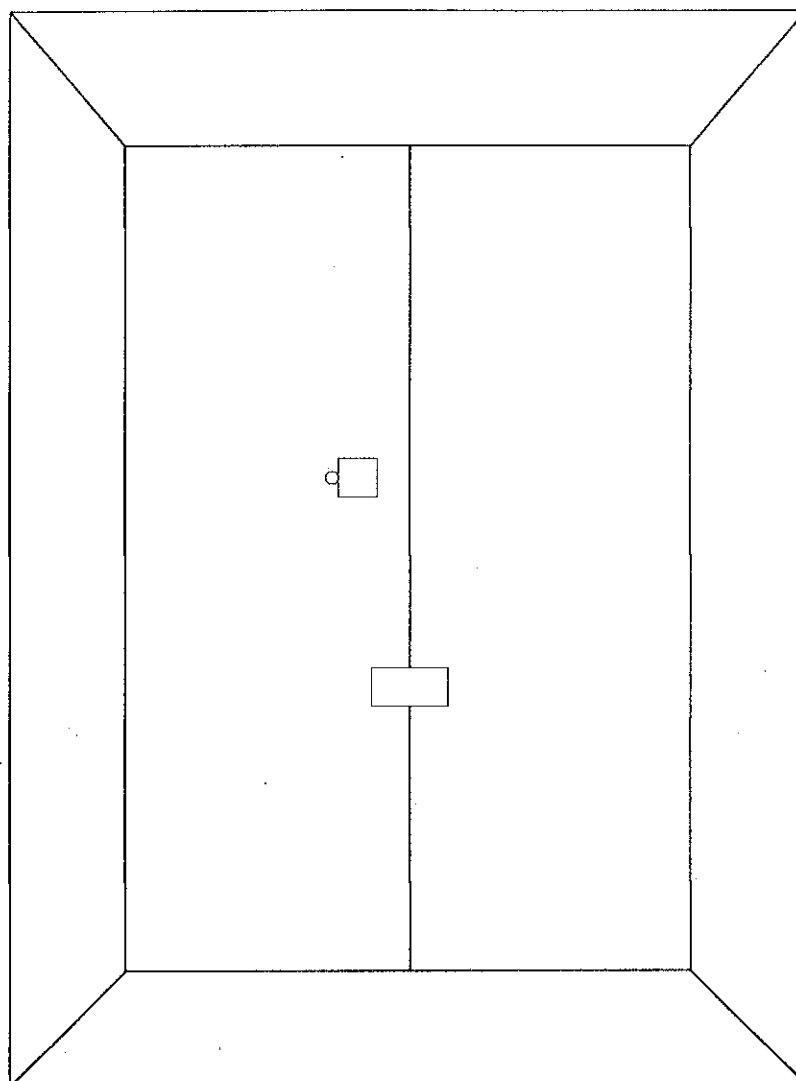
tel. 0.505.556.472 e-mail: marcinbartocha@interia.pl

TYTUŁ OPRACOWANIA: Inwentaryzacja osady Baszowice

BRANŻA: Architektura DATA: 05.2009

TYTUŁ RYSUNKU: OBRYŚ BUDYNKU SKALA: 1:100

OPRACOWAŁ: techn. Marcin Bartocha PODPIS: *[Signature]* NUMER RYS.: 1



FABYKA FORM ARCHITEKTONICZNYCH

Marcin Bartocha

ul. Radiowa 3/p1 25-314 Kielce

tel. 0.505.556.472 e-mail: marcinbartocha@interia.pl

TYTUŁ OPRACOWANIA:

Inwentaryzacja osady Baszowice

BRANŻA:

Architektura

DATA:

05.2009

TYTUŁ RYSUNKU:

RZUT DACHU

SKALA:

1:100

OPRACOWAŁ:

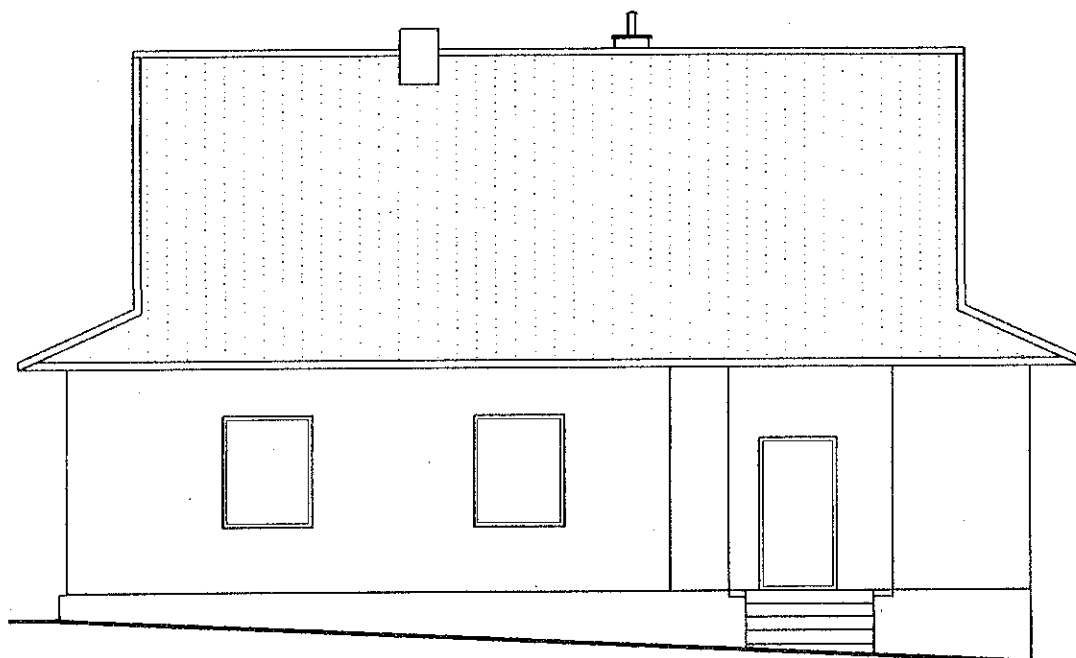
techn. Marcin Bartocha

PODPIS:

M. Bartocha

NUMER RYS.:

2



FABYKA FORM ARCHITEKTONICZNYCH

Marcin Bartocha

ul. Radiowa 3/p1 25-314 Kielce

tel. 0.505.556.472 e-mail: marcinbartocha@interia.pl

TYTUŁ OPRACOWANIA:

Inwentaryzacja osady Baszowice

BRANŻA:

Architektura

DATA:

05.2009

TYTUŁ RYSUNKU:

ELEWACJA PÓŁNOCNA

SKALA:

1:100

OPRACOWAŁ:

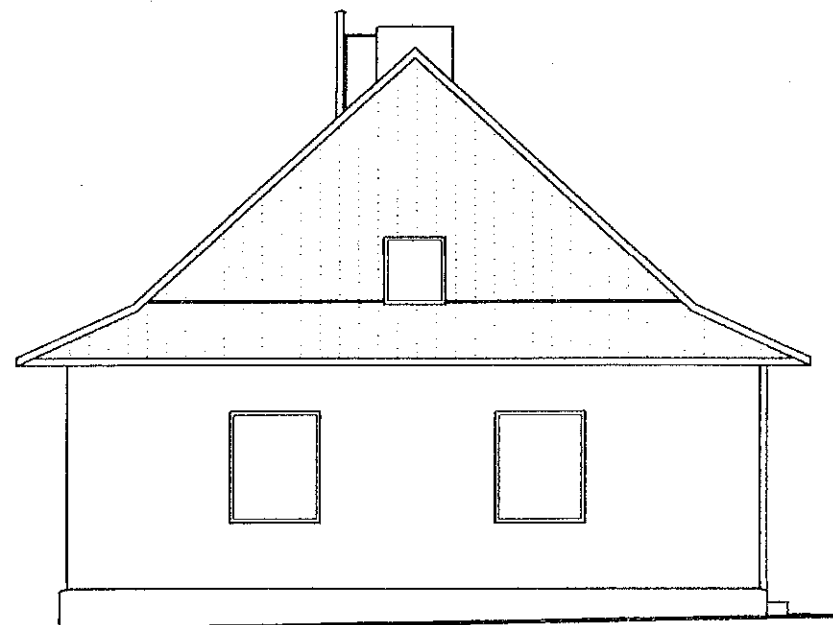
techn. Marcin Bartocha

PODPIS:

M. Bartocha

NUMER RYS.:

3



FABYKA FORM ARCHITEKTONICZNYCH

Marcin Bartocha

ul. Radiowa 3/p1 25-314 Kielce

tel. 0.505.556.472 e-mail: marcinbartocha@interia.pl

TYTUŁ OPRACOWANIA:

Inwentaryzacja osady Baszowice

BRANŻA:

Architektura

DATA:

05.2009

TYTUŁ RYSUNKU:

ELEWACJA ZACHODNIA

SKALA:

1:100

OPRACOWAŁ:

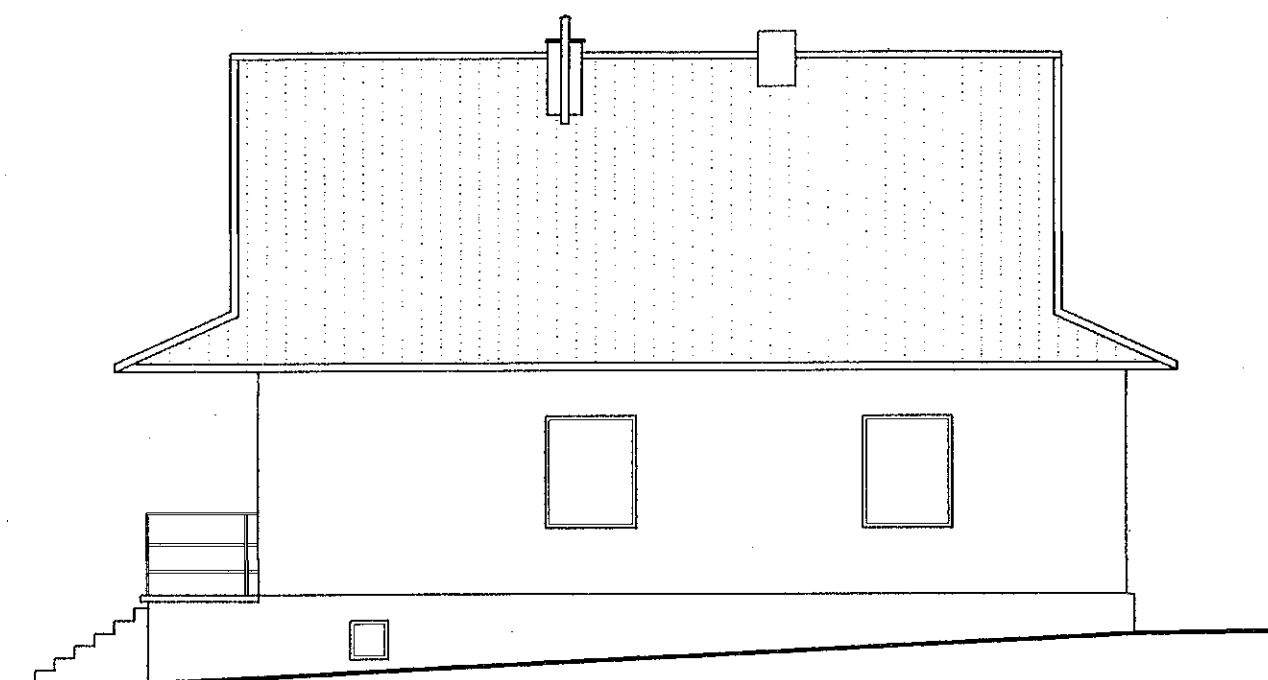
techn. Marcin Bartocha

PODPIS:

MB

NUMER RYS.:

4



FABYKA FORM ARCHITEKTONICZNYCH

Marcin Bartocha

ul. Radiowa 3/p1 25-314 Kielce

tel. 0.505.556.472 e-mail: marcinbartocha@interia.pl

TYTUŁ OPRACOWANIA:

Inwentaryzacja osady Baszowice

BRANŻA:

Architektura

DATA:

05.2009

TYTUŁ RYSUNKU:

ELEWACJA POŁUDNIOWA

SKALA:

1:100

OPRACOWAŁ:

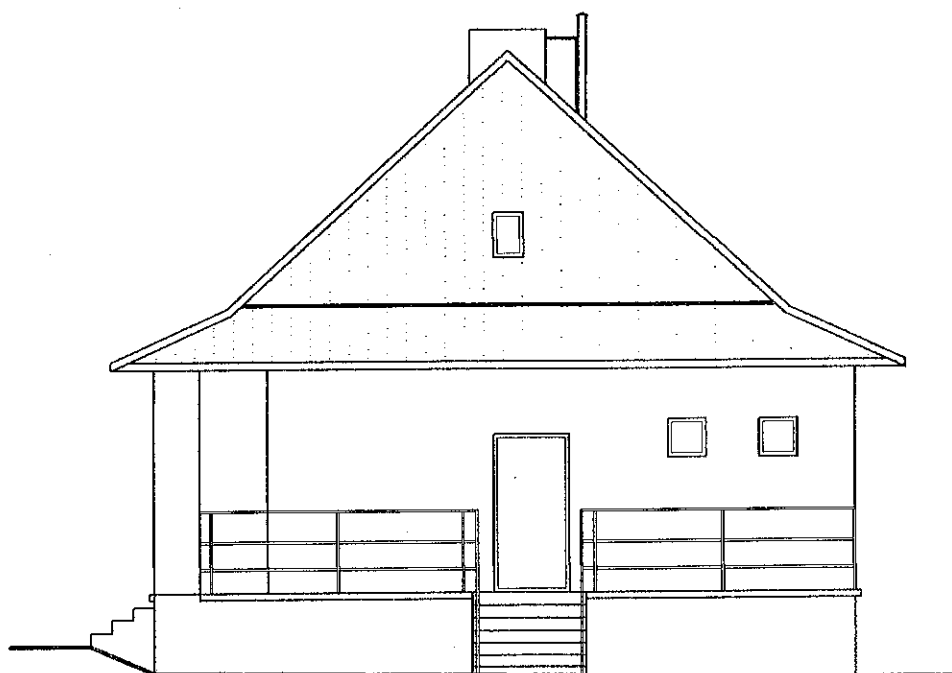
techn. Marcin Bartocha

PODPIS:

M. Bartocha

NUMER RYS.:

5



FABYKA FORM ARCHITEKTONICZNYCH

Marcin Bartocha

ul. Radiowa 3/p1 25-314 Kielce

tel. 0.505.556.472 e-mail: marcinbartocha@interia.pl

TYTUŁ OPRACOWANIA:

Inwentaryzacja osady Baszowice

BRANŻA:

Architektura

DATA:

05.2009

TYTUŁ RYSUNKU:

ELEWACJA WSCHODNIA

SKALA:

1:100

OPRACOWAŁ:

techn. Marcin Bartocha

PODPIS

M. Bartocha

NUMER RYS.:

6

