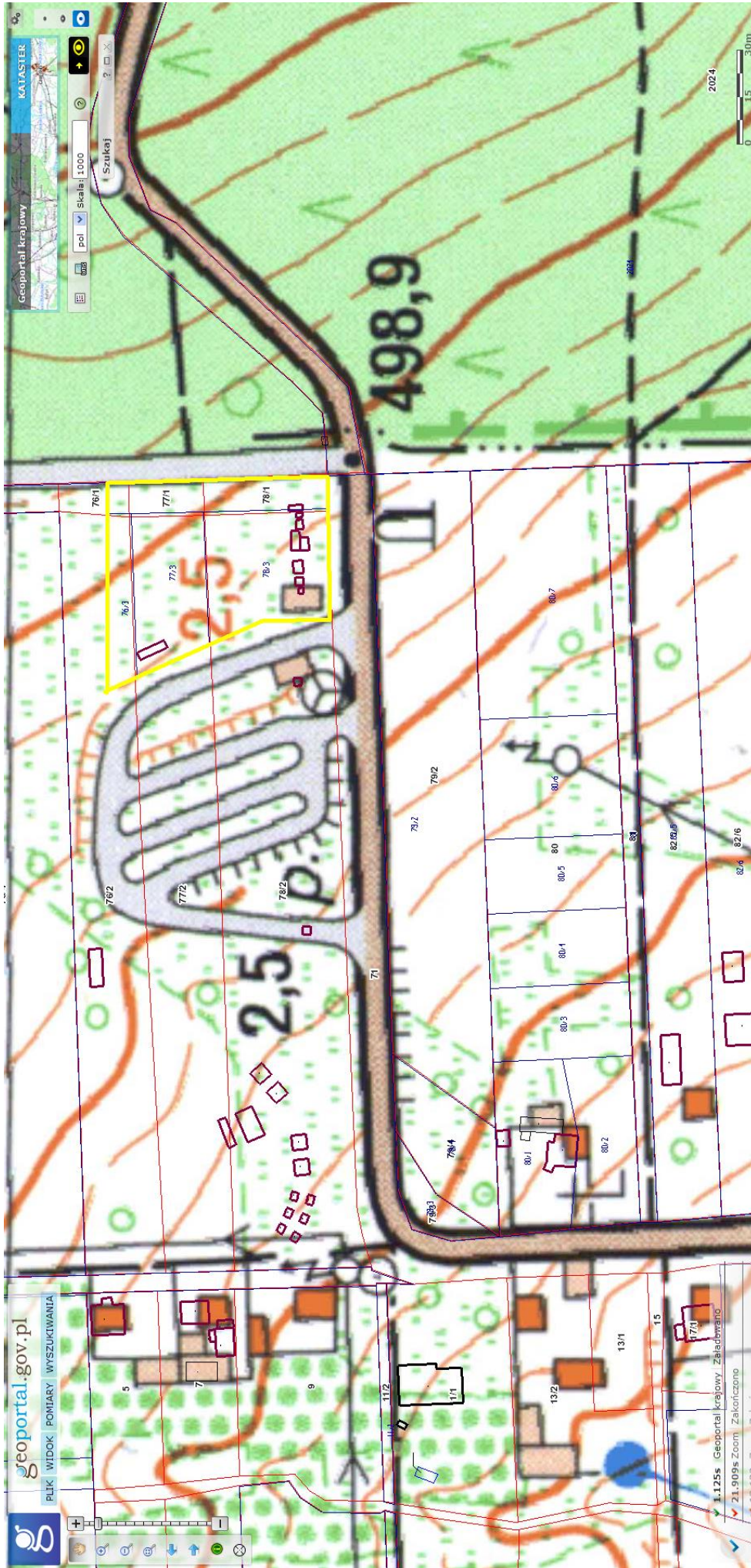


Załącznik nr 4
do ogłoszenia
o dialogu technicznym
UZ-410-60/16

Proponowana
lokalizacja – Część
działki 2039 na
Świętym Krzyżu



Proponowana lokalizacja w Hucie Szklanej – działki 76/1, 76/3, 77/1, 77/3, 78/1, 78/3



Proponowana lokalizacja w Nowej Słupi – działki 1193/1 i 1192/3