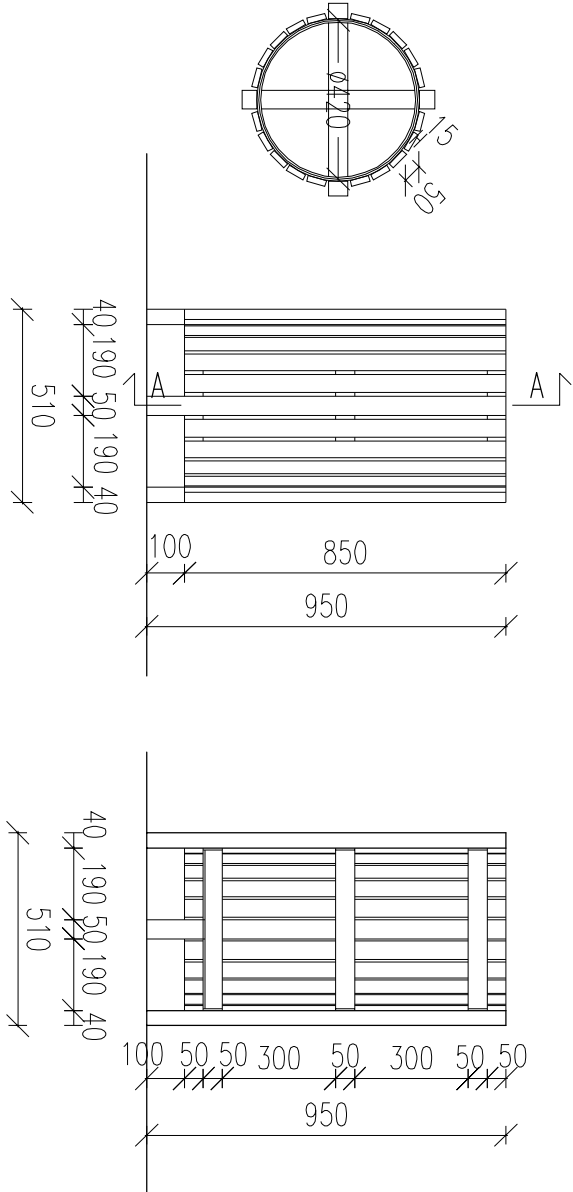


A-A

STÓŁ I ŁAWKI Z DREWNA IGLASTEGO W KOLORZE PALISANDER



KOSZ Z DREWNA IGLASTEGO  
W KOLORZE PALISANDER  
-WKŁAD Z BLACHY OCYNKOWANEJ  
O POJEMNOŚCI 120L

SKALA 1:20

Inwestor: <b>ŚWIĘTOKRZYSKI PARK NARODOWY</b> ul. Suchedniowska 4, 26-010 Bodzentyn				Generalny projektant: <div><b>BUDARCH</b></div> <b>BUDARCH</b> Katarzyna Skrzypczak ul. Hubska 7B, 25-118 Kielce tel. 694855676, kontakt@budarch.pl		
Inwestycja: BUDOWA WIATY EDUKACYJNEJ NA TERENIE PRZYRODNICZEJ ŚCIEŻKI EDUKACYJNEJ "STAWY BISKUPIE W BODZENTYNIE" W BEZPOŚREDNIM SĄSIEDZTWIE DYREKCJI W RAMACH PROGRAMU EDUKACYJNEGO ŚWIĘTOKRZYSKIEGO PARKU NARODOWEGO				Projektant: mgr inż. arch. Katarzyna Skrzypczak (spec. architektonczno)	Nr upr.: SW-80/2010	Podpis:
Treść rysunku: Mała architektura: ławki, stoły, kosze				Opracował: mgr inż. arch. Agnieszka Skrzypczak		
Data: kwiecień 2016	Skala: 1:20	Rysunek Nr: A-PB-05	Faza: PROJEKT BUDOWLANY	Bronzo: ARCHITEKTURA		
Uwaga Niniejsza dokumentacja ani żadna jej część nie może być powielana ani rozpowszechniana bez zgody właściciela praw autorskich.						