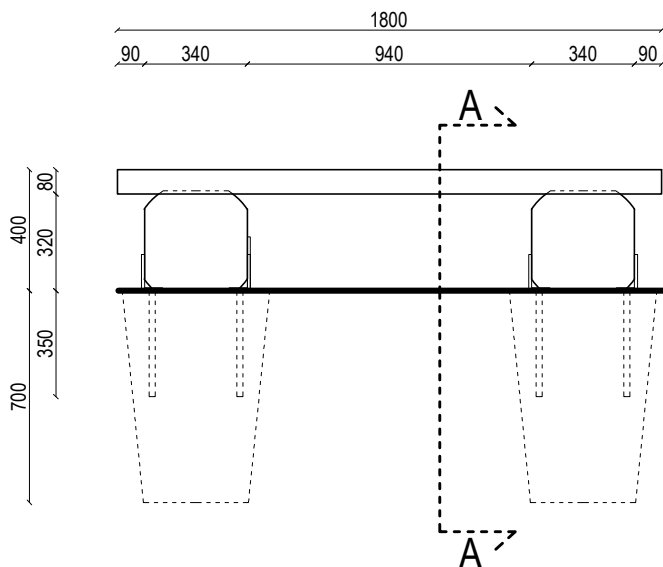
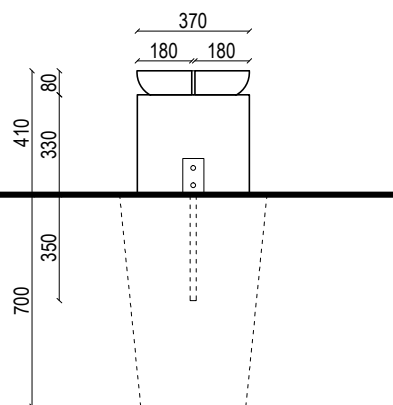


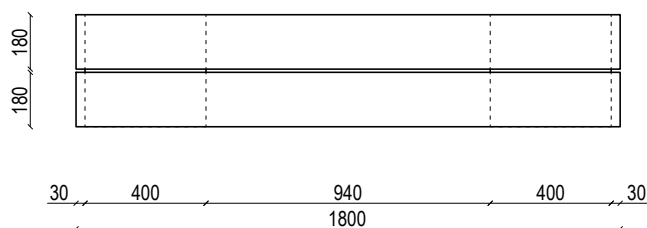
## ELEWACJA FRONTOWA



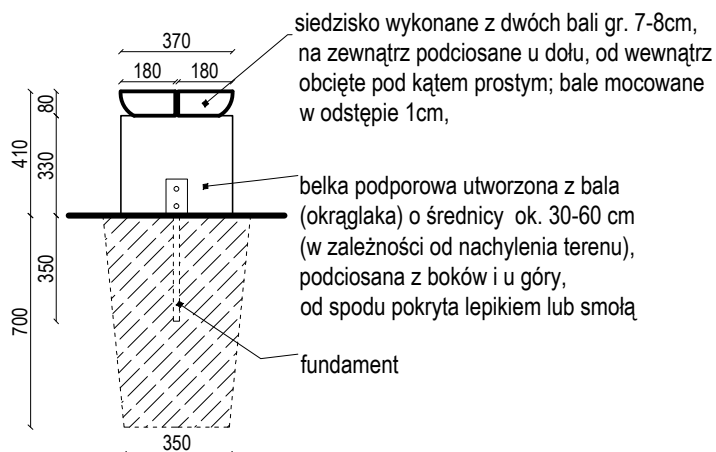
## ELEWACJA BOCZNA



## RZUT



## PRZEKRÓJ A-A



### Uwaga:

Niniejsze opracowanie jest zgodne z dokumentacją projektową "PARKOWEGO SYSTEMU INFORMACJI II" opracowaną przez firmę GRINGOO oraz AUTORSKĄ PRACOWNIĄ PROJEKTOWĄ JWMS SP. Z O.O., udostępnioną przez Świętokrzyski Park Narodowy z siedzibą w Bodzentynie.

Inwestor: Świętokrzyski Park Narodowy z siedzibą w Bodzentynie ul. Suchedniowska 4 26-010 Bodzentyn		Generalny projektant: <b>BUDARCH</b> Katarzyna Skrzypczyk ul. Husarska 7B, 25-118 Kielce tel. 694855676, kontakt@budarch.pl		
Inwestycja: ZAGOSPODAROWANIE TERENÓW W CELACH TURYSTYCZNO - REKREACYJNYCH, POŁOŻONYCH NA OBSZARZE ŚPN, NA PRZYRODNICZO-KULTUROWEJ ŚCIEŻCE EDUKACYJNEJ "ŚLADEM KOLEJKI WĄSKOTOROWEJ" - ZAGOSPODAROWANIE TERENU WRAZ Z INFRASTRUKTURĄ TECHNICZNĄ NA TERENIE ŚWIĘTOKRZYSKIEGO PARKU NARODOWEGO, ODDZIAŁ 65 c, DZIAŁKA NR 65; ODDZIAŁ 101 c, DZIAŁKA NR 399		Projektant: mgr inż. arch. Katarzyna Skrzypczyk (spec. architektoniczna)	Nr upr.: SW-80/2010	Podpis:
Treść rysunku: Ławka – bez oparcia		Opracował: mgr inż. arch. Agnieszka Skrzypczyk		
Data: grudzień 2019	Skala: 1:25	Rysunek Nr: A-PB-05	Faza: PROJEKT BUDOWLANY	Branża: ARCHITEKTURA
Uwaga Niniejsza dokumentacja ani żadna jej część nie może być powielana ani rozpowszechniana bez zgody właściciela praw autorskich.				